

Ein Garten entsteht

Mit der richtigen Planung gelingt es, Ihre Wunschwelt zu formen. Als Gartenplanerin stehe ich Ihnen mit Begeisterung und Fachkenntnis bei der Verwirklichung ihrer Ideen und Träume zur Seite.

Damit unsere Zusammenarbeit gut gelingt habe ich hier einige Informationen für Sie zusammengestellt:

1. Welche Leistungen können Sie von mir erwarten?
2. Mit welchen Kosten müssen Sie rechnen?
3. Was sollten Sie als Grundlage für eine Planung vorbereiten?
4. Welche geschäftlichen Spielregeln gelten?

1. Welche Leistungen können Sie von mir erwarten?

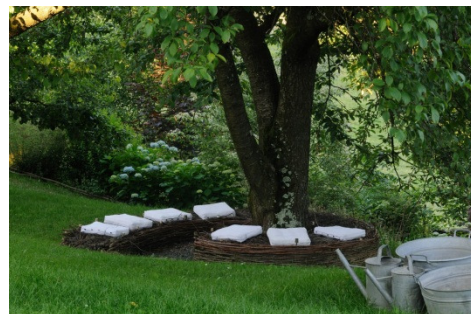
Gartenberatung

Wenn Ihnen nur die zündende Idee fehlt oder Sie Rat bei Pflanz- oder Gestaltungsfragen suchen, berate ich Sie gerne direkt in Ihrem Garten. Verrechnet wird der tatsächliche Stunden- und Reiseaufwand.

Gartenplanung

Wir vereinbaren einen Termin für eine 30 bis 45-minütige Besprechung bei Ihnen im Garten. Während dieser persönlichen Unterhaltung werden Wünsche, Träume und Ideen für den Garten sowie deren Umsetzbarkeit besprochen. Gleichzeitig übergeben Sie mir einige für meine Planung wichtige Unterlagen, wie Grundstückspläne im Maßstab, Fotos Ihres Grundstückes und Stimmungsbilder.

Zwei bis vier Wochen später treffen wir uns bei mir im Büro um Ihren persönlichen Gartenplan zu besprechen. Ihre Gartenplanung besteht aus einer farbigen Grundriss-Skizze, einigen Ansichtsskizzen sowie einem Textteil mit Erläuterungen des Gartenplans. Die Besprechung dauert 45 bis 60 Minuten. Im Anschluss können wir uns in meinem Garten Pflanzen und Materialien ansehen.



Beispiel Grundriss-Skizze

Die Grundriss-Skizze ist ein farbiges, maßstabgetreues Dokument. Es beinhaltet die von Ihnen angegeben und von mir als Gestalterin interpretierten Wünsche, Träume und Bedürfnisse. Sollte es von Ihnen genannte Wünsche und Ideen geben, die vielleicht nicht umgesetzt werden können, werde ich dies auch entsprechend begründen.



Beispiel Ansichtsskizze

Diese Farbskizze zeigt, wie Ihr Garten nach der Umsetzung aussehen könnte.

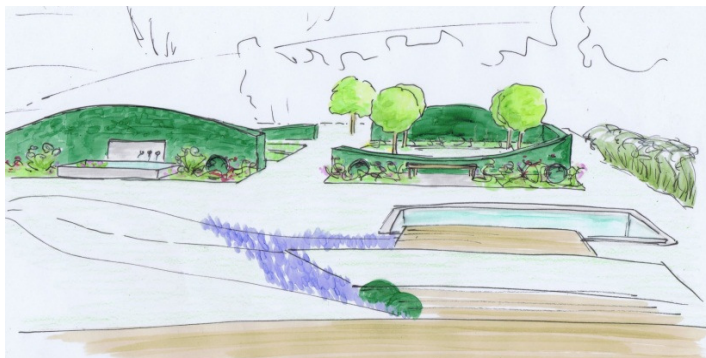
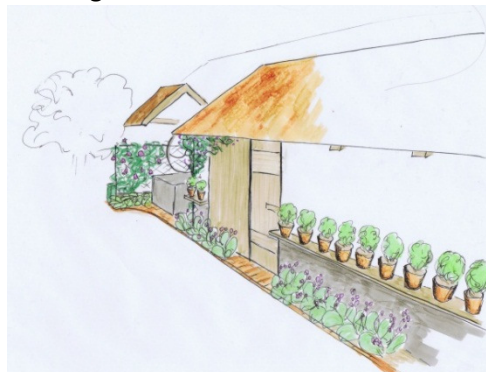


Foto Gartenelement



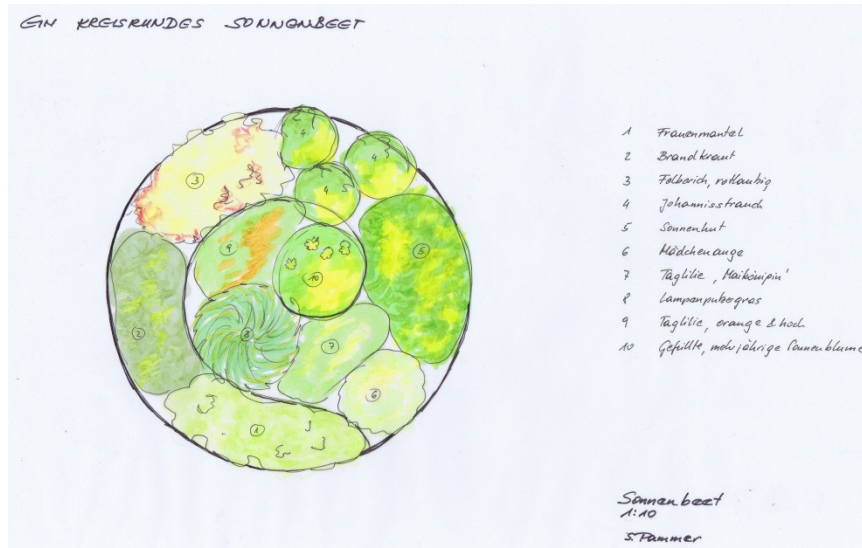
Planung Ansichtsskizze



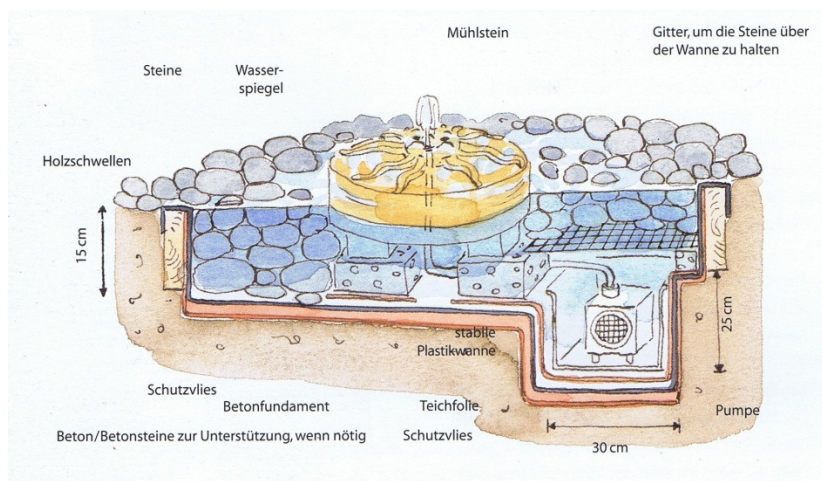
Detailplanung

Im Anschluss an die Gartenplanung erstelle ich für Sie gerne auf Wunsch Detailpläne für Bepflanzungen und feste Bauelemente im Garten wie z.B. Teiche, Mauern oder Treppen. Diese Leistungen sind in der oben beschriebenen Gartenplanung nicht enthalten.

Beispiel: Detaillierter Pflanzplan



Beispiel: Ausführungsdetails für ein Wasserspiel



Umsetzung der Gartenpläne

Viele meiner Kunden bepflanzen den Garten Schritt für Schritt selbst oder beauftragen eine Gartenbaufirma in ihrer Region, welche die Gestaltung umsetzt. Sollte der Wunsch nach weiterer Unterstützung bestehen, biete ich Ihnen aber auch gerne die Möglichkeit, Sie bei weiteren Planungs- und Ausführungsschritten zu beraten und zu begleiten.

2. Mit welchen Kosten müssen Sie rechnen?

Gartenplanung

Grundpreis für Gärten oder Gartenbereiche bis 500 m²: ab 220 Euro zzgl. Mwst und Reisekosten

Grundpreis für Gärten bis 1000 m²: ab 260 Euro zzgl. Mwst und Reisekosten

Für größere Gärten erarbeite ich gerne ein spezielles Angebot entsprechend Ihren Anforderungen.

Oben genannte Preise gelten wenn ein bemaßter Lageplan des Grundstückes und Bestandspläne inkl. Höhenangaben von Ihnen als Planungsgrundlage beigelegt werden.

Gartenberatung, Detailplanung und sonstige Regieleistungen

Gartenberatungen, Detailplanungen und sonstige Regieleistungen, wie zum Beispiel Vermessungsarbeiten, werden nach tatsächlichem Aufwand mit 37,50 Euro / Stunde zzgl Mwst. und Reisekosten verrechnet.

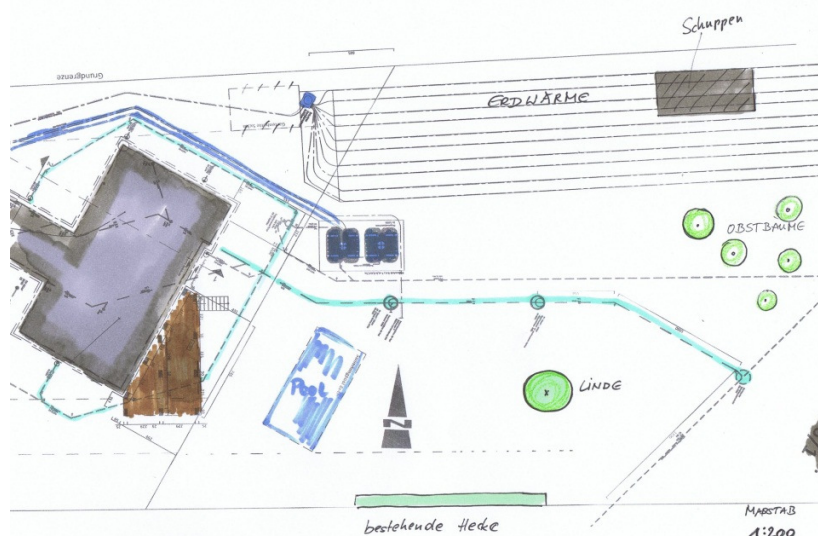
Reisekosten

Fahrtpauschale inklusive Kilomergeld: 0,80 Euro / km zzgl. Mwst

3. Was sollten Sie als Grundlage für eine Planung vorbereiten?

Um eine effiziente Gartenplanung zu ermöglichen, benötigen wir beim ersten Termin, der bei Ihnen im Garten stattfindet, folgende Unterlagen:

1. **Einen maßstabgetreuen Grundstücksplan** des zu gestaltenden Grundstückes, inklusive aller dort vorhandenen und zu erhaltenden Elemente, wie Bäume, Sträucher, Beete, Schuppen, Terrassen, Wege etc. und natürlich Ihr Haus. Wichtig ist auch, Höhenunterschiede und Leitungen zu vermerken. Wenn kein Plan des Grundstückes vorhanden ist oder Sie die Vermessung nicht selbst vornehmen möchten, dann kann ich gerne einfache Vermessungsarbeiten als Zusatzleistung anbieten. Ein korrektes Aufmaß ist die wichtigste Voraussetzung für die Gartenplanung. Übergeben Sie mir die Pläne bitte als Ausdruck in Papierform und nicht als Datei.



2. **Bilder aus Magazinen und Büchern zum Thema Garten** (Pflanzen, Dekoration, Gartenmöbel, Gartenanlagen, Details etc.), die ausdrücken, was Ihnen gefällt. Je mehr Sie sammeln, desto klarer wird das Bild Ihrer Wünsche. Sie können gerne auch Beispiele aufzeigen, die Ihnen überhaupt nicht zusagen, damit ich diese Elemente bei der Planung sicher ausschließen kann. Für die Gestaltung sind diese Stimmungskomponenten sehr wichtig, denn sie können besser als Worte ausdrücken, was Sie sich wirklich wünschen.



Ich freue mich auf die Zusammenarbeit mit Ihnen!

4. Welche geschäftlichen Spielregeln gelten?

Allgemeine Geschäftsbedingungen

1. Die Gestaltungsfläche bezieht sich auf die gesamte Grundstücksfläche, oder - bei sehr großen Grundstücken - eine vereinbarte Teilfläche, ohne Abzug von Gebäudeflächen.
2. Bedingungen für Gartenplanungen
 - a) Nach der ersten Besprechung in Ihrem Garten ist die Hälfte des Gartenplanungshonorars anzuzahlen. Dies gilt für Projekte mit einer Auftragssumme von mehr als 500 Euro netto.
 - b) Die Planbesprechung findet grundsätzlich im Planungsbüro (Auersbach 112, 8330 Feldbach) statt. Im Anschluss wird die Gesamtsumme inkl. MwSt., abzüglich eventuell geleisteter Anzahlungen, in Rechnung gestellt.
 - c) Die Planung beinhaltet nur einen Vor-Ort-Besuch, es sei denn, mehrere Besuche sind vom Kunden explizit gewünscht und werden dann separat abgerechnet.
3. Bedingungen für Beratungen, Detailplanungen und sonstige Regieleistungen
 - a) Das Honorar für Gartenberatungen wird unmittelbar nach Abschluss des Beratungsgespräches in Rechnung gestellt.
 - b) Honorar für Detailplanungen werden nach Übergabe der Planunterlagen verrechnet.
4. Sämtliche Rechnungen sind innerhalb von 7 Tagen nach Erhalt zu begleichen.
5. Es ist zwar noch nicht vorgekommen, dass eine Gestaltung nicht gefallen hat, doch gibt es kein Rückgaberecht bei Nichtgefallen, sowie auch keine kostenfreien Überarbeitungen von Planungsunterlagen.
6. Des Weiteren gelten die Allgemeinen Bedingungen der Unternehmen im Garten-, Landschafts- und Sportplatzbau (Landschaftsgärtner).